



LOCALISATION IDEALE !!

186 375 €

124 m²

5 pièces

loudeac

Le bien est vendu loué à 650 € /mois



A voir absolument

Référence VM553, Mandat N°120 En centre ville, à deux pas des commerces et écoles, maison familiale de 124 m², actuellement louée et occupée et comprenant au RDC : entrée, lumineux séjour / salon, cuisine indépendante avec buanderie attenante et accès jardin, 1 chambre + bureau en enfilade, SDB et WC. A l'étage : 3 chambres et grenier. Garage accolé de 40 m². Terrain clos de 600 m².

Logement loué (loyer mensuel : 650 € / mois) et libre en mai 2022 !!

Mandat N° 120. Honoraires inclus de 6.5% TTC à la charge de l'acquéreur. Prix hors honoraires 175 000 €. Classe énergie E, Classe climat F.. Nos honoraires :

<http://files.netty.immo/file/cabinetag/honoraires>

Les points forts :

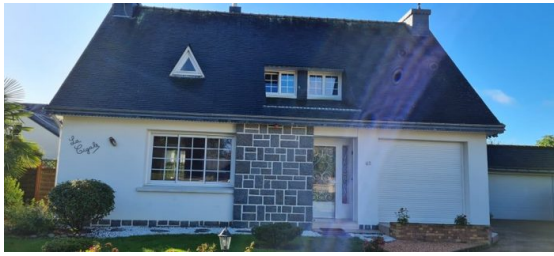
- Localisation hyper centre
- Louée et occupée

Surface	124.00 m ²
Séjour	24 m ²
Superficie du terrain	06 a
Pièces	5
Chambres	4
Niveaux	2
Salle de bains	1
WC	1 Indépendant
État général	A rafraîchir
Vue	Rue
Exposition	Nord-Sud
Chauffage	Gaz De ville
Ouvertures	PVC, Double vitrage
Assainissement	Tout à l'égout
Cuisine	Aménagée, Indépendante
Ameublement	Non meublé
Autres	Portail motorisé Volets électriques



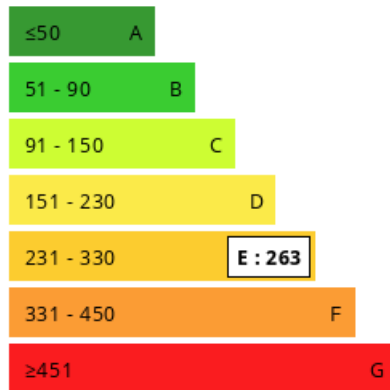
CABINET A&G

3 Bis, rue de Moncontour
22600 Loudeac
www.cabinet-a-g.fr
contact@cabinet-a-g.fr
02 57 78 00 48



Consommations énergétiques

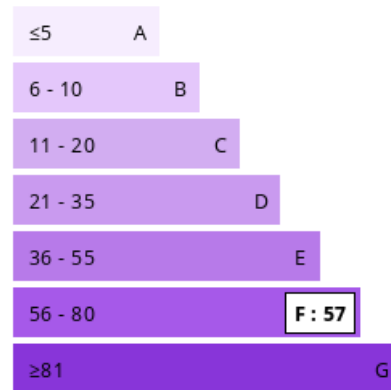
Logement économe



Logement énergivore (kWh/m².an)

Émission de gaz à effet de serre

Faible émission de GES



Forte émission de GES (kg CO₂/m².an)

SAS au capital de 5000 € • SIRET 89028945700016 • Carte pro CPI 2204 2020 000 000 001 délivrée par CCI COTES D'ARMOR • Caisse de garantie auprès de VERSPIEREN 8 AVENUE DU STADE DE FRANCE - 93210 SAINT DENIS d'un montant de 110000 €. La société ne doit recevoir ni détenir d'autres fonds, effets ou valeurs que ceux représentatifs de sa rémunération ou de sa commission • RCP 41543943 auprès de VERSPIEREN - ALLIANZ 8 avenue du stade de France - 93210 SAINT DENIS
Document non contractuel